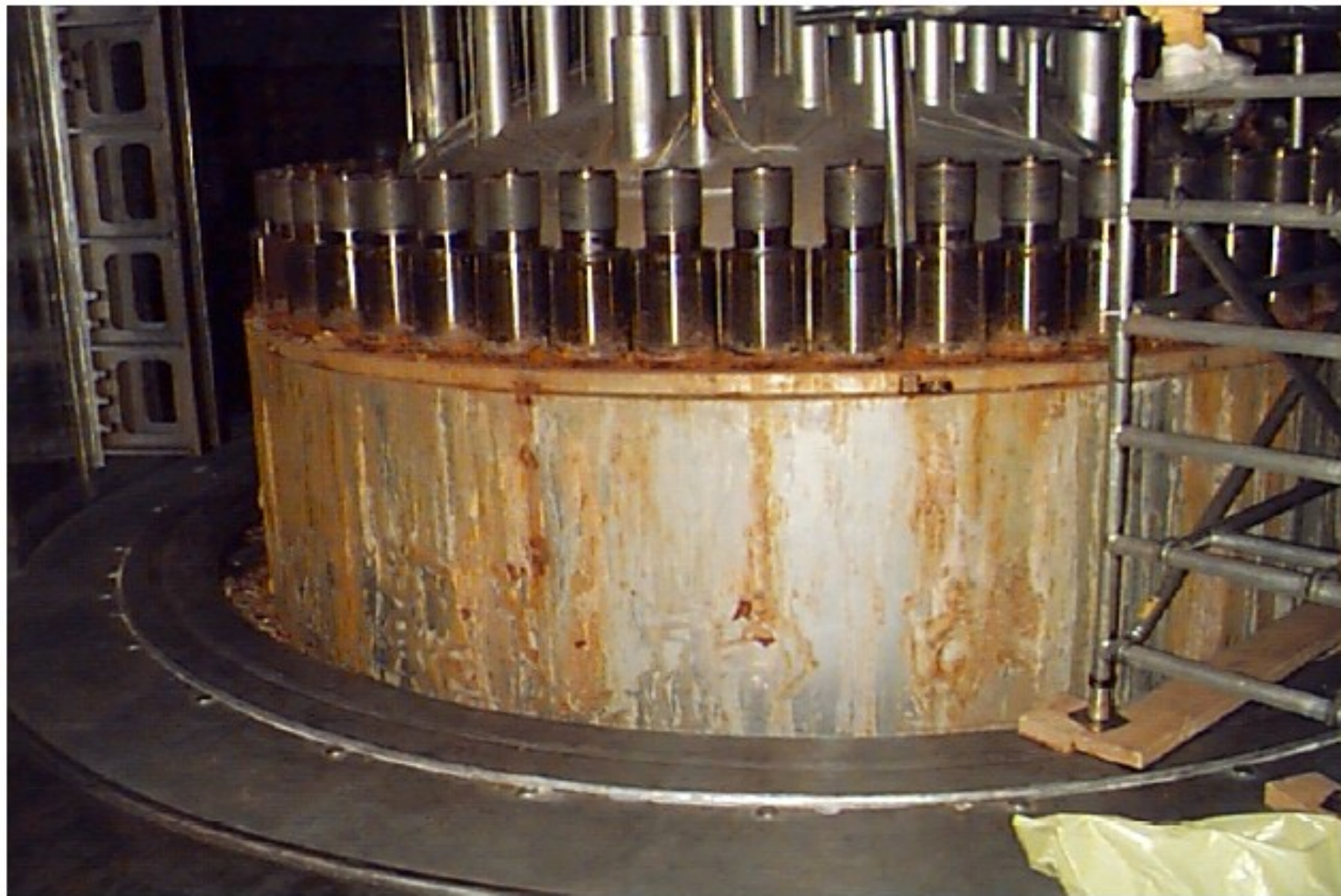
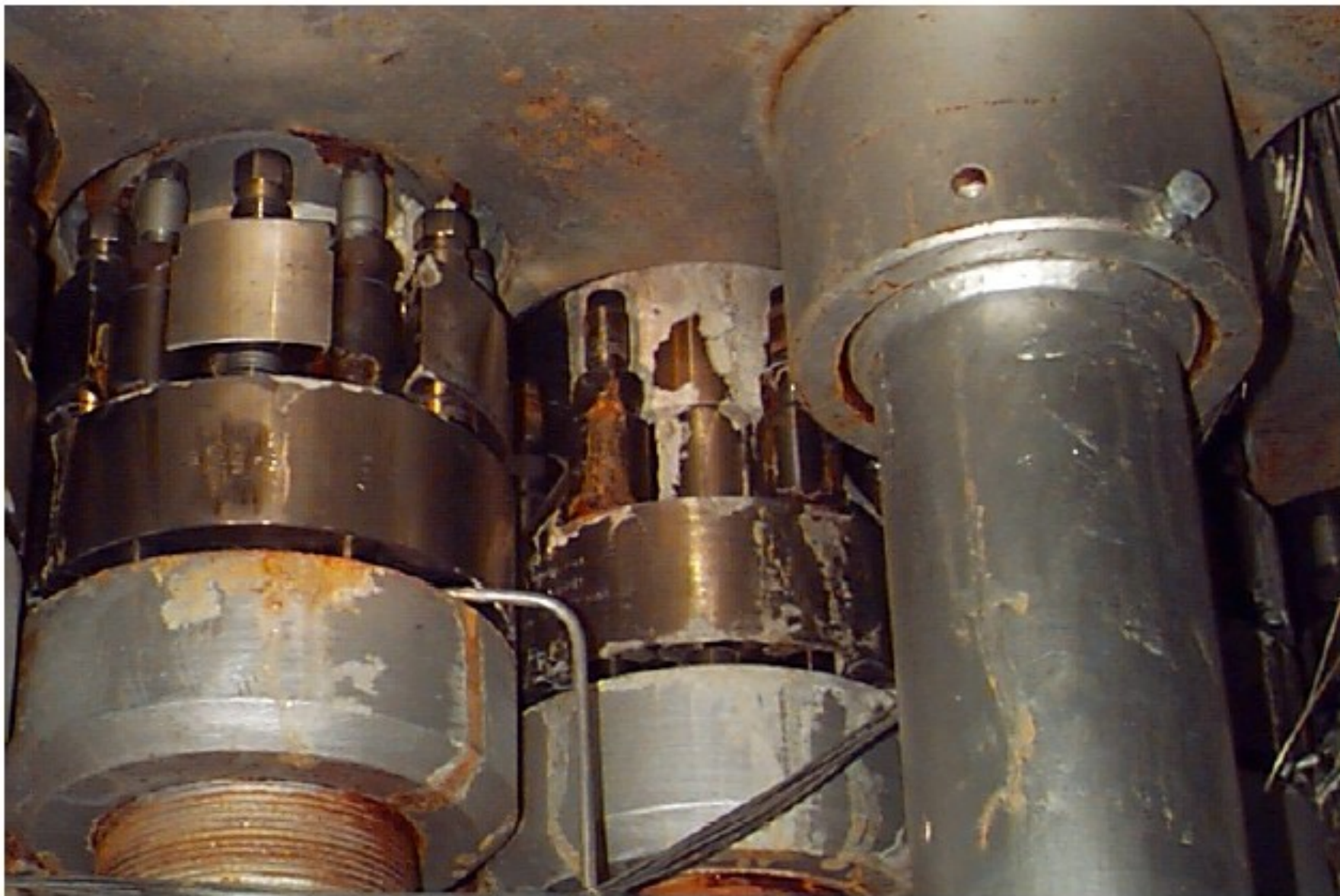




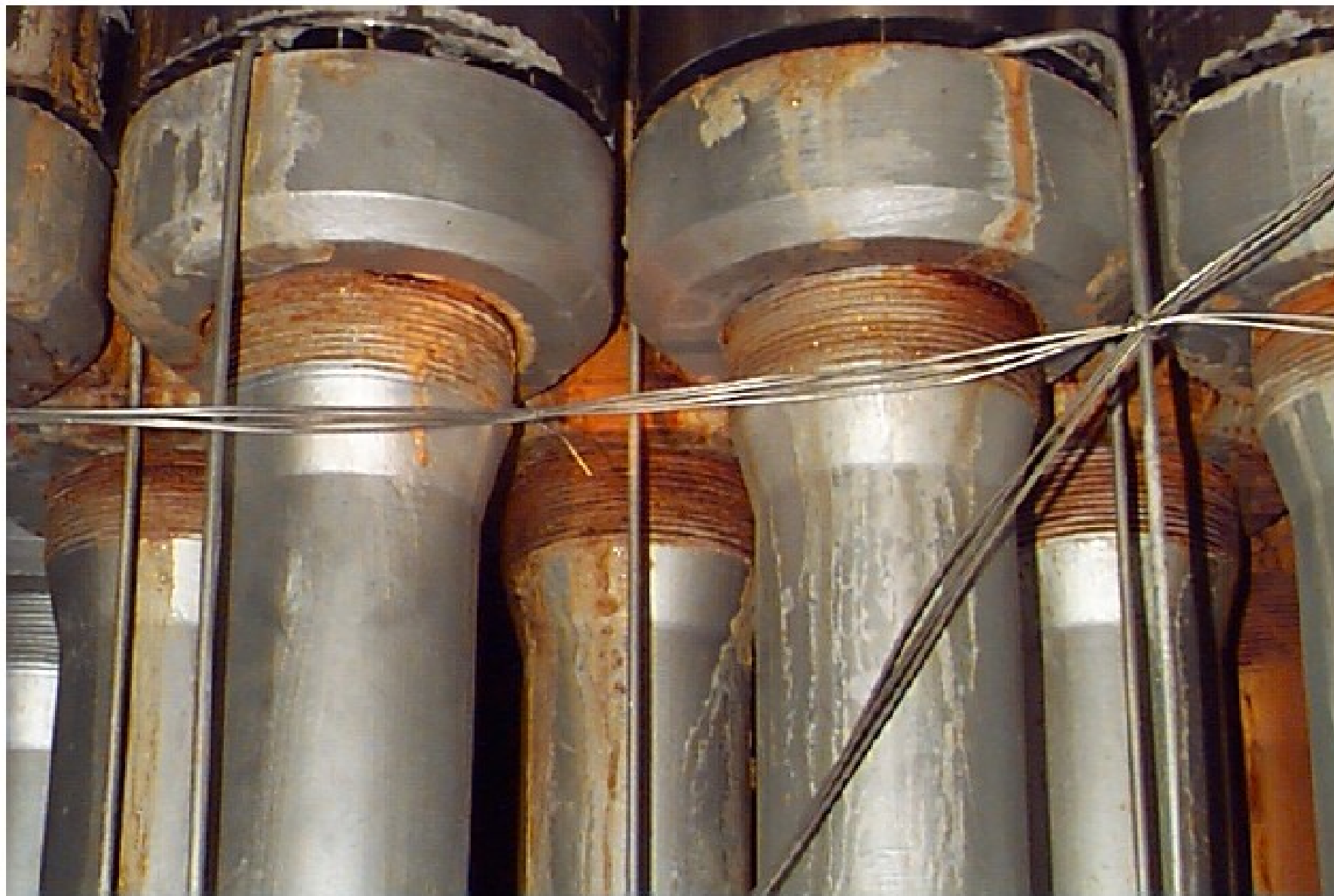
**JETE - Detailní pohled na zkorodované svorníky**



**Pohled na přírubu víka reaktorové nádoby se svorníky**



**Pohled na vrchní blok zespodu**



**Pohled na vrchní blok zespodu**



**Následky v místě vetknutí nátrubku do víka reaktoru**



**Odlupování nátěru z příruby víka reaktoru v důsledku působení roztoku kyseliny borité**



**JETE - Detailní pohled na přírubu víka reaktorové nádoby se svorníky**



**Detailnější pohled na korozi svorníků**





**Děkujeme za pozornost.....**