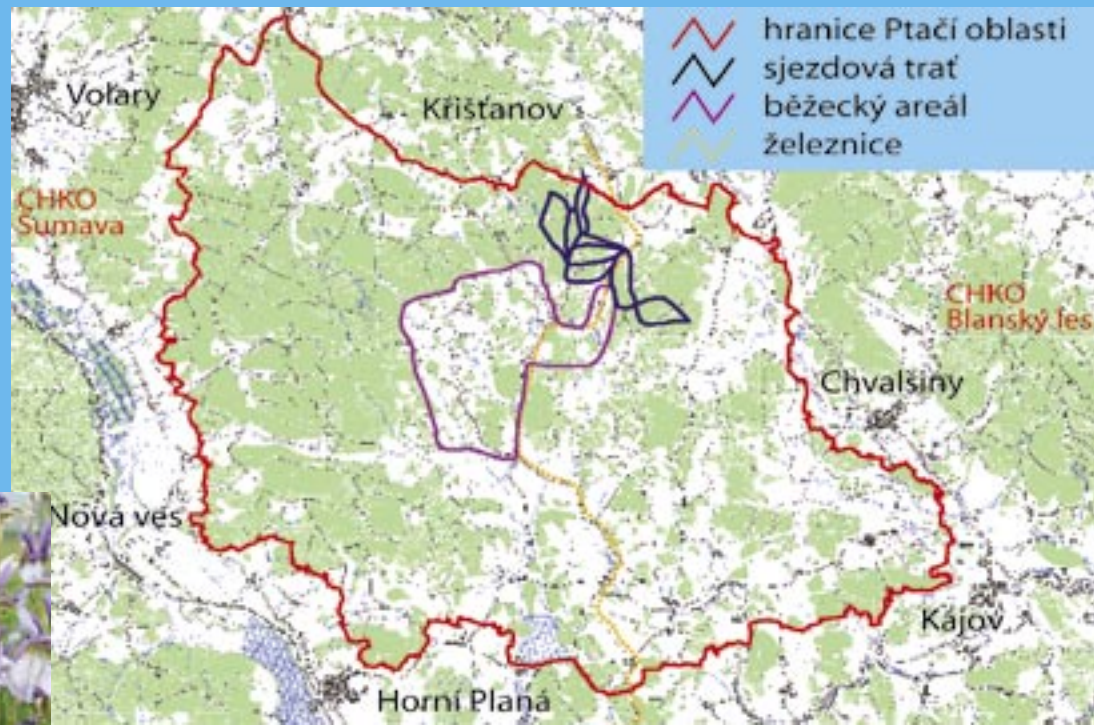




Vážený pan  
 RNDr. Jan Zahradník, hejtman  
 Krajský úřad Jihočeského kraje  
 U Zimního stadionu 1952/2  
 České Budějovice  
 37076



# BOLETICE

## – klenot přírody



Sdružení Calla je ekologické občanské sdružení, které vzniklo v roce 1991. Svůj název nese podle chráněné rostliny – dřáblíku bahenního (Calla palustris). Posláním Sdružení Calla je nabízet pomocnou ruku lidem k ochraně prostředí pro život, vlastními silami přispívat k zachování cenných ekosystémů v jižních Čechách a propagací i vlastním příkladem podporovat rozvoj obnovitelných zdrojů.

Calla - Sdružení pro záchranu prostředí  
 P.O. BOX 223, Fráni Šrámka 35  
 370 04 České Budějovice  
 tel./fax: 387 310 166  
 e-mail: calla@ecn.cz  
 www: <http://calla.ecn.cz>  
 číslo konta: 3202800-544/0600 u GE Capital Bank



Text: V. Molek, V. Grulich  
 Foto: A. Vydrová, J. Hlášek, J. Ševčík, J. Brožová, archiv CALLY  
 Vydání tohoto informačního materiálu bylo finančně podpořeno Nadací Partnerství a Nadací Open Society Fund Praha.

Režim vojenského prostoru paradoxně přispěl k uchování mimořádných přírodních hodnot. Území má mezinárodní význam, a proto bylo navrženo do soustavy evropsky významných lokalit Natura 2000. Snahy o jeho „revitalizaci“ jsou zbytečným plýtváním a v důsledku znamenají vážné nebezpečí pro citlivá přírodní stanoviště.

**Zde není místo pro lyžařský areál Chlum!**

## Boletické paradoxy



Geologicky pestré území tvoří členitá krajina, v níž armáda zřídila rozsáhlý vojenský újezd. V zázemí cvičišť však zůstal zachován přírodní ráz.



Pestrá nabídka přírodních podmínek se projevuje i v mimořádné rozmanitosti živé přírody. Flora i fauna je velmi bohatá, prolínají se zde teplomilné i horské prvky.

## Proč revitalizovat unikátní biotopy?

Lesní porosty si mnohde zachovávají přírodní charakter. Zejména ve střední části území se zachovala unikátní vegetace, v níž místo buku zaujímá jedle. Zdejší jedliny nemají svou rozlohou a zachovalostí v ČR obdoby.

Na čočkách rašeliny se vyskytují březové a borové lesy s celou řadou ohrožených vrchovištních druhů.



Mnoho hektarů zde zaujímají rašelinné louky. Na rozdíl od běžné krajiny se jich téměř nedotkly meliorace ani zemědělské nebo komunální znečištění. Proto jsou stabilizované a nepodléhají tak rychlému zániku jako všude jinde.



Střídavě vlhké bezkolencové louky v červnu zdobí tisíce květů kosatců sibiřských.

## Čím jsou Boletice cenné a co je ohrožuje?

Území Boletic splňuje náročná kritéria pro vybrané druhy ptáků přílohy evropské směrnice o ptácích (jeřábek lesní, chřástal polní, kulíšek nejmenší, datlík tříprstý, skřivan lesní). Zároveň je území navrženo do soustavy NATURA 2000 pro řadu druhů a biotopů přílohy o stanovištích (modrásek bahenní, modrásek očkovaný, perlorodka říční, rys ostrovid, střevlík Menetriesův, popelivka sibiřská, hořeček český).



Zásadním ohrožením Boletic je záměr výstavby mamutího střediska zimních sportů Chlum představující 27 km sjezdových tratí, 10 lanovek a vleků s kapacitou 16 000 osob za hodinu, přírodní kluziště, lyžařský běžecký areál, parkoviště, ubytovací kapacity. Dostupnost areálu předpokládá nové komunikace a železnici.

Proti projektu lyžařského areálu se staví odborná veřejnost i nevládní organizace požadující zabezpečení přírodních hodnot území vojenského výcvikového prostoru Boletice. Byla vydána řada prohlášení a probíhá sběr podpisů pod petici (bližší informace o kauze a petice ke stažení je na [www: http://calla.ecn.cz](http://calla.ecn.cz)).



## Vážený pane hejtmane,

obracím se na Vás jako na nejvýznamnějšího představitele samosprávy Jihočeského kraje a také jako na respektovanou autoritu nejen v rámci tohoto regionu, se svým znepokojením nad událostmi posledních měsíců v oblasti stávajícího vojenského újezdu Boletice. Nepochybuji, že faktická situace kolem tohoto přírodně cenného území je Vám známa dobře, snad i lépe než komu jinému; těmi v mnohém neznalými jsme naopak my, občané, a naše neznalost leží právě v záměrech samosprávy Jihočeského kraje s územím tohoto vojenského újezdu.

Považuji proto za vhodné se Vás formou tohoto otevřeného dopisu zeptat, jaké jsou tyto úmysly. Hodlá jihočeská samospráva, již reprezentujete, zpřístupnit tuto oblast pro měkkou turistiku, vytvořit nové Alpy v podhůří Šumavy? Nebo je snad vše pouze maskováním zpřístupnění lukrativních pozemků? Co je podle Vás, vážený pane hejtmane, v dané kauze oním hlavním veřejným zájmem? Je to rozvíjení kraje a ochrana jeho přírody a její otevření těm, kdo ji chtějí obdivovat? Nebo otevření podnikatelským zájmům při současném zaklínání se údajně vzniklými pracovními místy? Nebo se chystá jihočeská samospráva plně akceptovat návrh na vyhlášení ptačí oblasti a lokality evropského významu v rámci soustavy NATURA 2000? Nebo se chystá tuto evropskou aktivitu utopit v samém počátku jejího fungování na území naší nové členské země?

Snad se mýlím, domnívám se však, že nám jasnou odpověď na tyto otázky dosud dlužíte. Doufám přitom, že nám je poskytnete formou obdobně veřejnou, jakou má i tento otevřený dopis, a to snad – pochopitelně – ještě před volbami do krajského zastupitelstva. Věřím zároveň, že samotná rozhodnutí, na něž se zde ptám, budou výsledkem skutečného zvažování veřejného zájmu a souladu s českými i evropskými právními předpisy. Nikoliv nátlaku některých podnikatelských lobby. Doufám, že při jejich utváření bude popřán sluch i názorům odborným jak se vyjádřil například ředitel správy Národního parku Šumava Alois Pavlíčko: „**Jde o biologicky výjimečné a ve střední Evropě nenahraditelné území, v jehož jádru prakticky chybí zdroje antropického znečištění. Dopustit jeho zničení, například komplexní realizaci megaareálu Chlum, by bylo největší prohrou ochrany přírody u nás od roku 1989**“. Předpokládám, že bude dospěno k řešení, jež nakonec ochrání toto území v plném rozsahu dle zpracovaných odborných návrhů a v souladu s nejlepším „vědomím a svědomím“ jihočeských zastupitelů – ať už současných, či budoucích.

Přeji Vám mnoho zdaru a těším se na odpověď.

Podpis: .....

Adresa: .....