

A photograph of a courtyard with a stone archway, a large tree, and buildings. The scene is bright and sunny. The archway is made of stone and has a metal gate. A large, leafy tree stands in the center of the courtyard. To the left is a white building with a red roof and dormer windows. To the right is an orange building. In the foreground, there is a large, reddish-brown pot with some green plants.

# Inspirace ze světa

## Klára Řehounková



Přírodovědecká  
fakulta  
Faculty  
of Science

Jihočeská univerzita  
v Českých Budějovicích  
University of South Bohemia  
in České Budějovice



# Obnova míst po demolicích a staveništích

Využití regionálních směsí (Německo-Osnabrück)

- 88/100% cílových druhů z druhově bohatých/chudších směsí už první sezónu
- průkazný pokles nepůvodních druhů na osetých plochách (druhově bohatá směs)



**po 14 týdnech**



**kontrolní plocha**

Foto: K. Kiehl

# Sídliště



Landlife, National Wildflower Centre ©

Liverpool, UK



# Tramvajové pásy



Manchester, UK



# Kruhové objezdy



využití květnatých pásu, Erfurt, Německo  
foto : A. Kirmer



# Dešťové zahrádky



**USA**



# Mokřad na náměstí (Kodaň, Dánsko)

- realizace 2014  
(kulturní a přírodní prostor)
- svod vody i z okolních střech (4300 m<sup>2</sup>)
- akumulční nádrže pod povrchem a ve speciálních strukturách („deštníky“)
- mokřady na povrchu (1000 m<sup>2</sup>)
- výběr druhů zvyklých na zaplavování

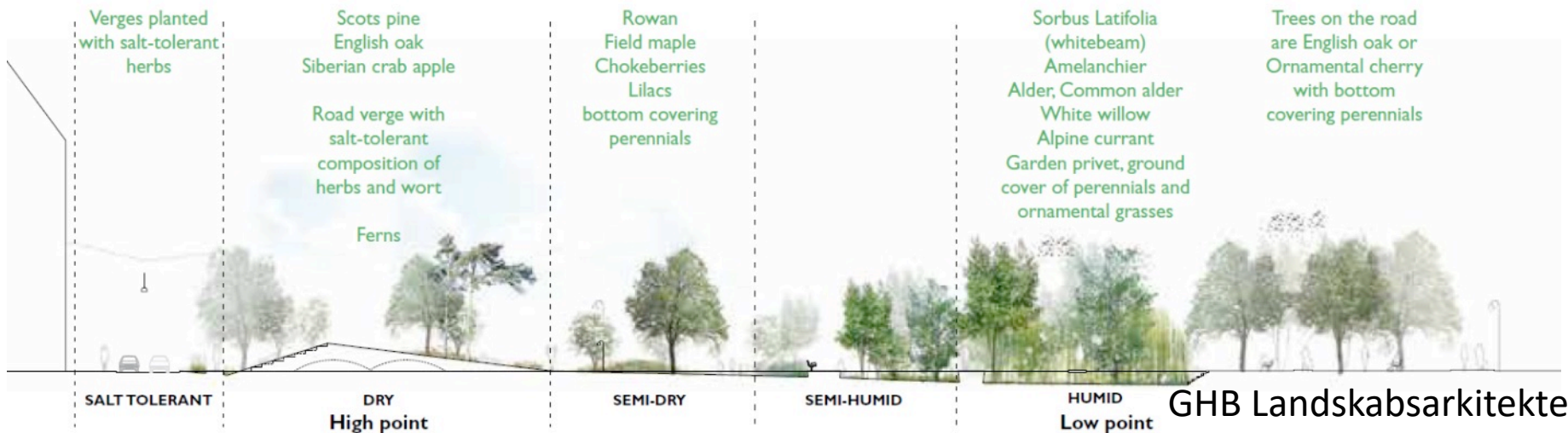
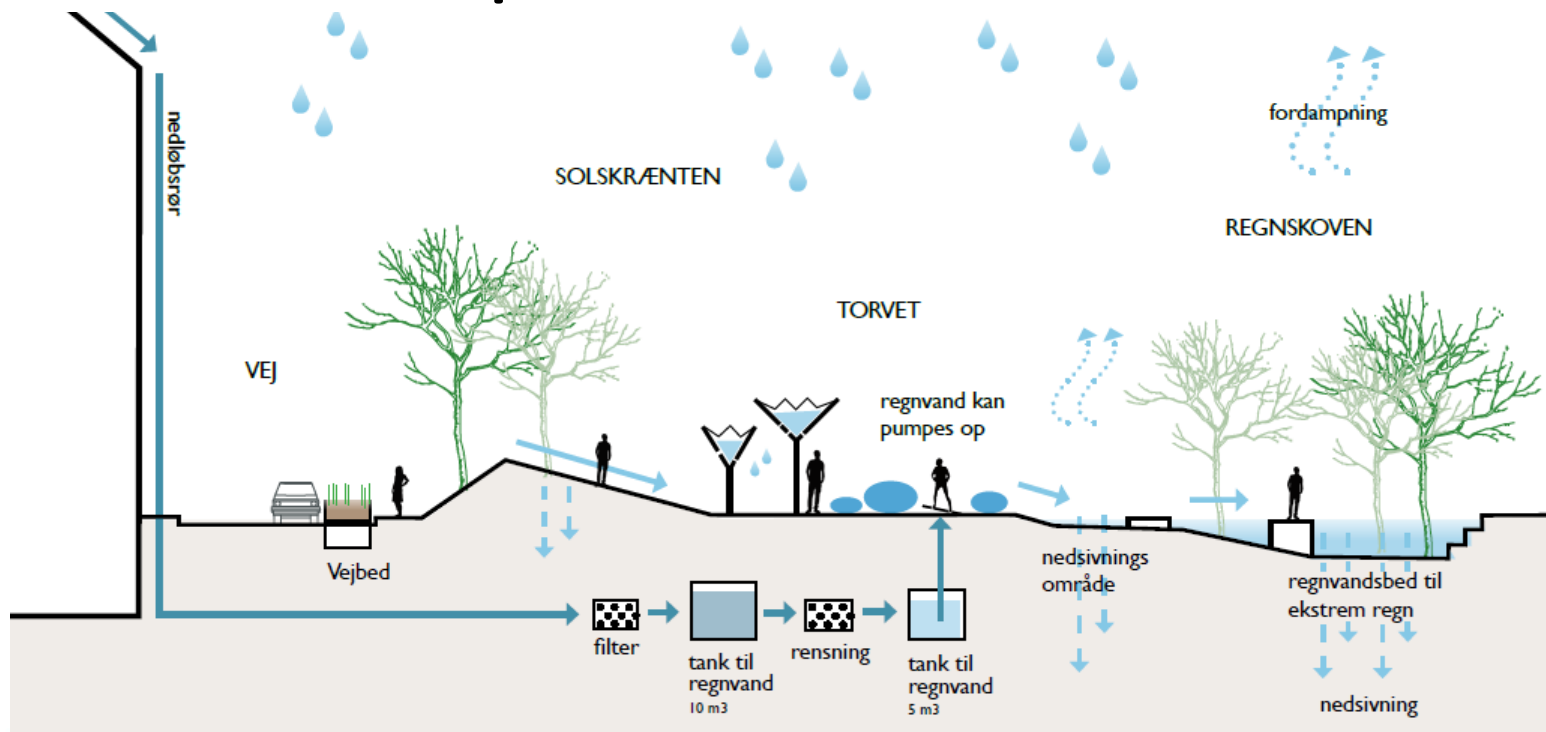


GHB Landskabsarkitekter

(Tåsinge Plads,  
Kodaň)



# Princip mokřadního náměstí





# Písčité svahy pro včely (bee banks)



Foto: BHCC , Brighton, UK



# Proluka - Beetle Bump (UK)

- UEL's Docklands kampus, Londýn
- utužený jílovitý substrát, osluněná plocha, min. organismů
- plocha 0.1 ha založena v r. 2012 (směs cihel, betonu, propař. skrývka, vápenec)





# Brownfieldy na střeše?

## Hnědé střechy

- vznik v UK (důsledek neúspěchu některých extensivních střech)
- bez zavlažování
- dlouhodobý environmentální prospěch, podpora místních druhů
- význam „opuštěných“ míst pro druhy (rostliny, hmyz, ptáci)
- tenká vrstva, pestrý „odpadní“ substrát- různý materiál, různá hloubka
- místy minimalizovaná drenážní vrstva (konstrukce „zamokřených“ míst)
- mrtvé dřevo, kameny, úkryty pro organismy
- přirozená kolonizace, případně osetí lokální směsí semen

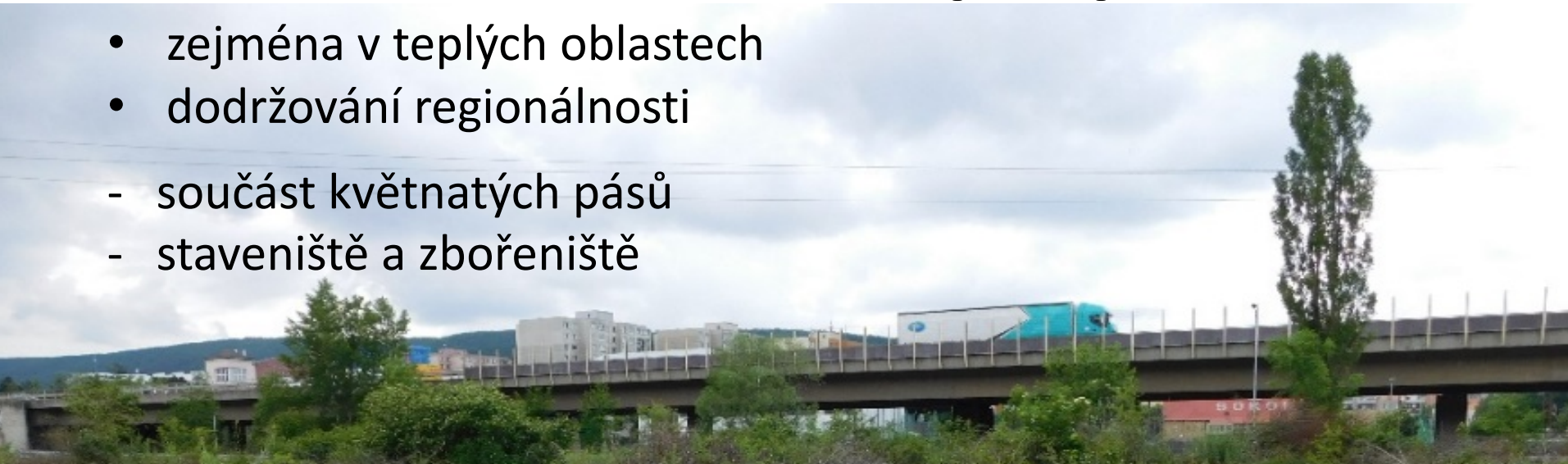


Foto: LivingRoofs. org, London



# Brownfields: místo pro plevele

- zejména v teplých oblastech
- dodržování regionálnosti
- součást květnatých pásů
- staveniště a zbořeniště





# Brownfields: místo pro plevele

**REALITA (Beroun):**

**Chrupa modrák a vlčí mák nahrazeny  
mákem a ostrožkou východními**





# Kamenné zidky

- vegetace mělkých půd
- efeméry a sukulenty
- druhy suchých trávníků
- plazi (ještěrky, slepýši), ptáci



Buchlovice



Naumburg, Německo



České Budějovice



# •Chodník místo zídky





# Hřbitovy – ráj pro přírodu ve městech

## Tower Hamlets Cemetery Park (V Londýn)

-přírodní rezervace

- les s loukou v Londýně (1ha)
- pestré stanovištní podmínky (štěrky, jíly, křídlová navážka- po 2. svět. válce)
- gradient od suchých po vlhké plochy
- členitý terén (nerovnosti)
- redukce seče
- 30 druhů motýlů
- 60 druhů ptáků

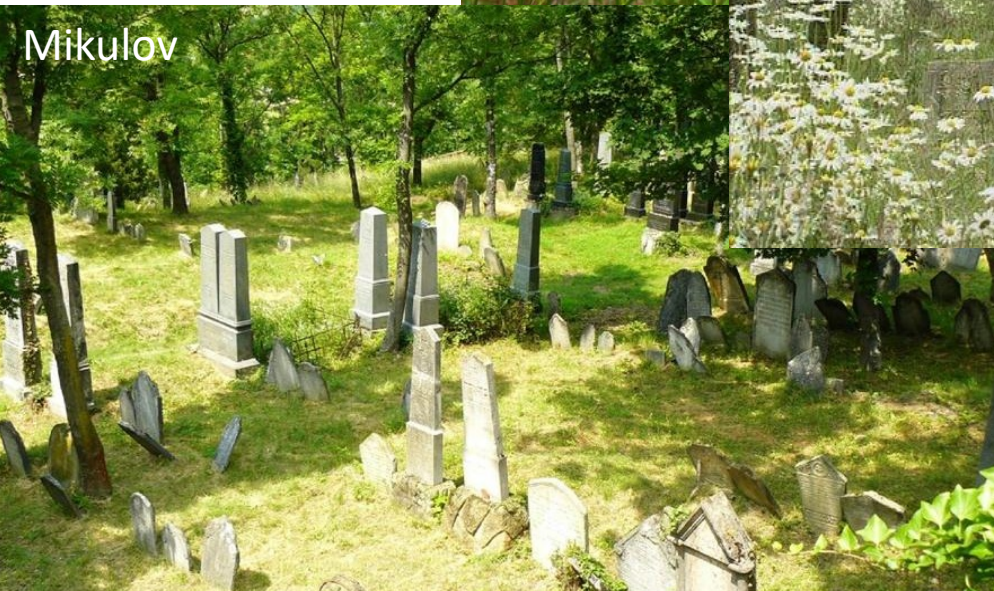
vstavač  
kukačka



lomikámen zrnatý



Londýn



Mikulov



Zlín



# Uplatnění v ČR?



směs 15 druhů letniček (hlavní druhy):

původní (1) – *kopretina bílá*,  
(*chrpa modrá*)

nepůvodní (5) – *Linum grandiflorum* (S Afrika)  
*Escholtzia californica*  
*Cosmos bipinatus* (USA, Mexiko),  
*Clarkia unguiculata* (USA),  
*Calandula officinalis* (J Evropa)





## Co je to ekologie obnovy?

Ekologie obnovy se věnuje problematice člověkem narušených míst. Poskytuje vědecké podklady pro praktickou ekologickou obnovu a prosazuje využívání spontánní, či rozumně řízené sukcese v co možná největší míře, bez použití klasických způsobů technické rekultivace.

Více

Oblasti zájmu



více

Pískovny

Výsypky, haldy a odkaliště

Opuštěná pole

Rašeliniště

Lomy

Obnova květnatých luk

## Pracovní skupina ekologie obnovy

„prosazování spontánní, či člověkem rozumně řízené sukcese při obnově narušených míst“

Pracovní skupina - o nás

Pro veřejnost - ke stažení

Pro studenty a zájemce o studium

Vědecké publikace

DASS - Databáze sukcesních sérií

Projekty a granty

[www.ekologieobnovy.cz](http://www.ekologieobnovy.cz)